



Willkommen bei  
**WERKZEUGBAU Leipzig GmbH**

*schnell - flexibel - präzise*

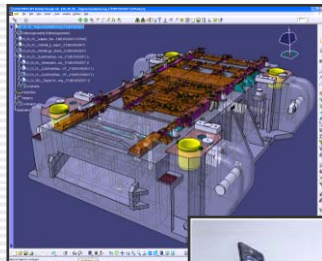
*...wir bringen Ihre Ideen in Form*





## Firmendaten (Standort Leipzig)

- 14.200 m<sup>2</sup> Fläche
- 70 Mitarbeiter
- Modernster Maschinenpark
- Bearbeitungs- und Montageeinrichtungen für Werkzeuge bis 50t Gesamtgewicht
- Modernste CAD Systeme (CATIA V4/V5,...)
- Flexibilität durch 2 Standorte (Leipzig & Laichingen)



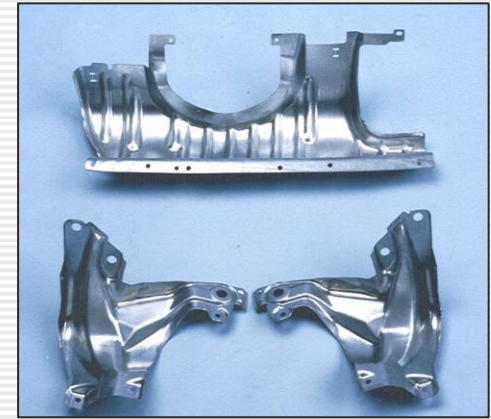
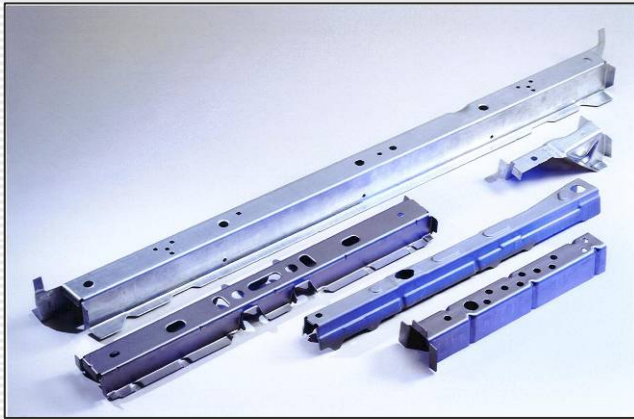
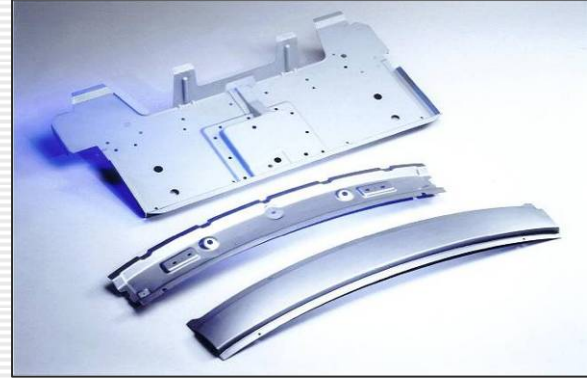
Luftbild Standort Leipzig  
Quelle: Google Maps

**Halle 1:** mechanische Bearbeitung, Verwaltung und  
Konstruktion

**Halle 2:** Montagehalle

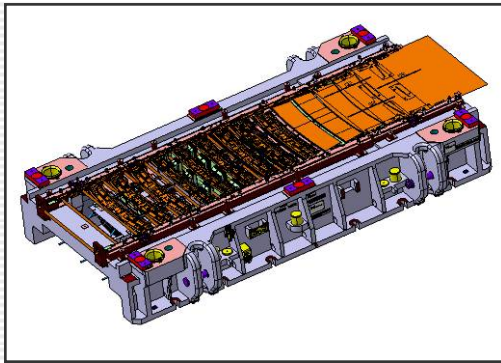


## Referenz Auszug Teilespektrum



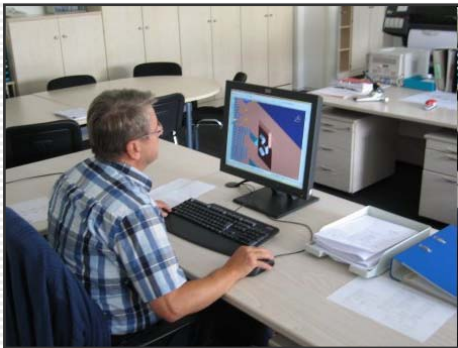
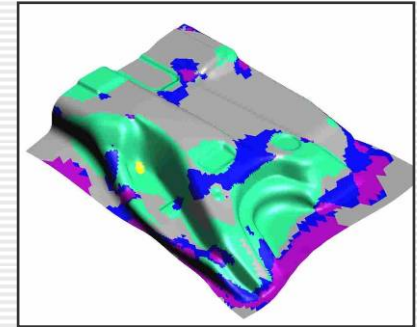


## Einblicke Konstruktion



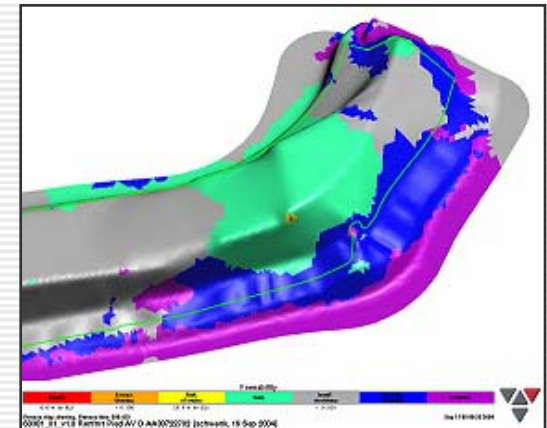
Für schnellen Service verfügen wir über die branchenüblichen CAD Datenformate.

**Der digitale Workflow ist durchgängig realisiert - von der Konstruktion bis zur Messtechnik.**



### Unsere CAD-Systeme:

- CATIA V5 (3D)
- CATIA V4 (3D)
- Unigraphics (3D)
- Solid-Edge (3D)
- ME10 (2D)
- AutoCAD 2000 (2D)





## Einblicke Fertigung & Montage

- Qualifizierte Mitarbeiter
- Mehrschichtbetrieb
- Modernste Fertigungsanlagen
- neueste CNC-Maschinen
- Moderne & helle Montageflächen





## Einblicke Qualität & Messtechnik



Zur Sicherung unseres hohen Qualitätsstandards haben wir in moderne Messtechnik investiert und **Stiefelmayer Messmaschinen** installiert.

Die Messtechnik steht mit unserer CAD - Abteilung im Daten-Verbund:  
⇒ **durchgängiger digitaler Workflow!**



**Wir sind zertifiziert nach  
DIN ISO 9001:2000 sowie  
VDA 6.4:2005**



## Leistungsangebot

**Wir bringen  
ihre Ideen in Form**

schnell – flexibel – präzise

### Neuwerkzeuge

Wir planen, konstruieren, bauen und erproben alle Arten von Stanz- und Umform-Werkzeugen

### Werkzeugservice

Um auf Kundenforderung, speziell in Notfällen, blitzschnell zu reagieren, haben wir einen Top-Service-Bereich aufgebaut.

### Teilefertigung

Wir stellen unsere Pressen für Serienan- und -ausläufe zur Verfügung, ebenso für Tryout und zur Fertigung von Muster- und Ersatzteilen



## Neuwerkzeuge

**Wir bringen  
ihre Ideen in Form**

schnell – flexibel – präzise

### Neuwerkzeuge

Wir planen,  
konstruieren,  
bauen und  
erproben alle  
Arten von  
Stanz- und  
Umform-  
werkzeugen

### Werkzeugservice

Um auf  
Kundenforderung,  
speziell in  
Notfällen,  
blitzschnell zu  
reagieren, haben  
wir einen TOP-  
SERVICE-Bereich  
aufgebaut.

### Teilefertigung

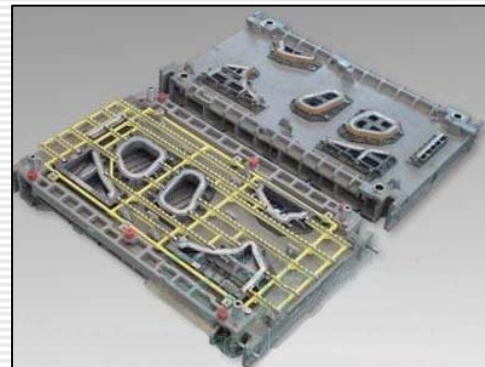
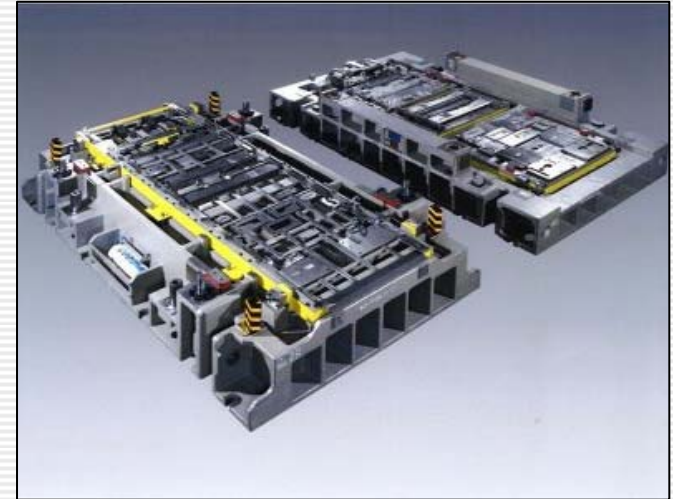
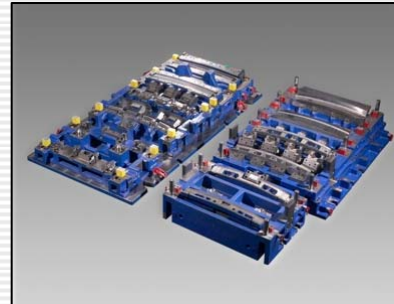
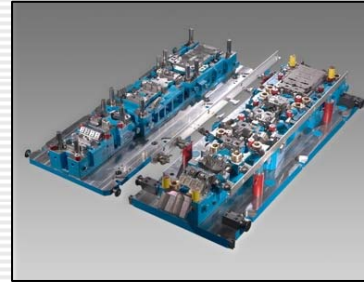
Wir stellen unsere  
Pressen für  
Serienan- und  
-ausläufe zur  
Verfügung, ebenso  
für Try-out und zur  
Fertigung von  
Muster- und  
Ersatzteilen



## Neuwerkzeuge

### Wir fertigen:

- Press- und Umformwerkzeuge
- Stanz- und Folgewerkzeuge
- Folgeverbundwerkzeuge
- Stufensätze
- Platinenschnittwerkzeuge
- Transfereinrichtungen





## Werkzeugservice

**Wir bringen  
ihre Ideen in Form**

schnell – flexibel -präzise

### Neuwerkzeuge

Wir planen,  
konstruieren,  
bauen und  
erproben alle Arten  
von Stanz- und  
Umform-  
werkzeugen

### Werkzeugservice

Um auf  
Kundenforderung,  
speziell in  
Notfällen,  
blitzschnell zu  
reagieren, haben  
wir einen TOP-  
SERVICE-Bereich  
aufgebaut.

### Teilefertigung

Wir stellen unsere  
Pressen für  
Serienan- und  
-ausläufe zur  
Verfügung, ebenso  
für Try-out und zur  
Fertigung von  
Muster- und  
Ersatzteilen



## Werkzeugservice

- **Werkzeug- Instandhaltung** auch an Werkzeugen, die nicht von uns geliefert wurden
- **Werkzeug- Aufarbeitung** bei Qualitätsmängeln des Bauteils oder des Werkzeugs;  
bei mangelnder Ausbringleistung;  
bei ungenügender Hubzahl
- **Werkzeug- Fertigstellung** bei Ausfall ihres Lieferanten
- **Werkzeug- Änderung** bei Bauteiländerungen;  
Umstellung auf höherfestes Material
- **Werkzeug –Einarbeitung** ( z.B. in Ihrem Haus bei Ausfall des Lieferanten)
- **Werkzeug-Einarbeitung** Entsendung unserer Werkzeugspezialisten zum Einfahren von Werkzeugen
- **Full Service** Überholung und Instandhaltung ganzer „Werkzeugparks“ bis zum ganzjährigen Full Service



## Teilefertigung

**Wir bringen  
ihre Ideen in Form**

schnell – flexibel -präzise

### Neuwerkzeuge

Wir planen, konstruieren, bauen und erproben alle Arten von Stanz- und Umformwerkzeugen

### Werkzeugservice

Um auf Kundenforderung, speziell in Notfällen, blitzschnell zu reagieren, haben wir einen TOP-SERVICE-Bereich aufgebaut.

### Teilefertigung

Wir stellen unsere Pressen für Serienan- und -ausläufe zur Verfügung, ebenso für Try-out und zur Fertigung von Muster- und Ersatzteilen



## Teilefertigung

### Wir steigern Ihre Produktivität

- durch Übernahme von Serienanläufen
- durch Übernahme von Serienausläufen
- durch Entlastung Ihrer Kleinserienfertigung senken wir ihre Rüstkosten



### Ihre Pressen werden frei für die Hauptserie

6 Pressen bis max. 1.600 to Press-kraft u. 4.500 mm Tischlänge

### Wir übernehmen Ihre Kleinserien

- Musterteile
- Prototypenteile
- Kleinserienteile
- Serienanlauf
- Serienauslauf
- Ersatzteile





## Ansprechpartner

**Dietrich Horn**  
Vertrieb

Tel.: +49 (0) 341 / 48 52 6-22  
Fax +49 (0) 341 / 48 52 6-66  
Email [d.horn@wzbleipzig.de](mailto:d.horn@wzbleipzig.de)

**Peter Röhrich**  
Vertrieb

Tel. +49 (0) 341 / 48 52 6-41  
Fax +49 (0) 341 / 48 52 6-66  
Email [p.roehrich@wzbleipzig.de](mailto:p.roehrich@wzbleipzig.de)

## Werkzeugbau Leipzig GmbH

Zschochersche Str. 79 c

D-04229 Leipzig

Email [kontakt@wzbleipzig.de](mailto:kontakt@wzbleipzig.de)

<http://www.wzbleipzig.de>